

共通取扱説明書

AB-170021S すっきり暮らす油はねガード IH専用 パネル5枚タイプ ベージュ
 AB-170022S すっきり暮らす油はねガード IH専用 パネル5枚タイプ ダークグレー
 AB-170023S すっきり暮らす油はねガード IH専用 パネル5枚タイプ グリーン

この度は、当社製品をお買い上げいただき、誠にありがとうございます。
 ご使用を始める前にこの説明書をよくお読みください。不適切なご使用は、
 破損やケガの原因にもなりますので、必ず指示に従って正しくご使用ください。
 また本書はいつでも取り出してご覧いただけるように、必ず保管してください。

製品詳細

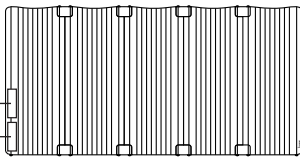
◆外面

※品質表示シールの上に、
シリアルナンバーシール
が貼り付けてあります。

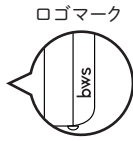


品質表示シール
(剥がさずにご使用ください)

上面(波形状になっています)

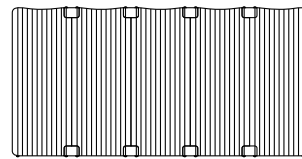


下面(平らになっています)



◆内面

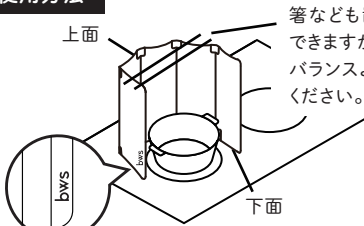
上面



下面

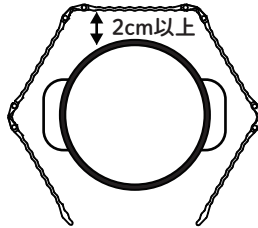
※製造工程上、樹脂の成形跡が
ございますが、使用上問題
ございません。

使用方法

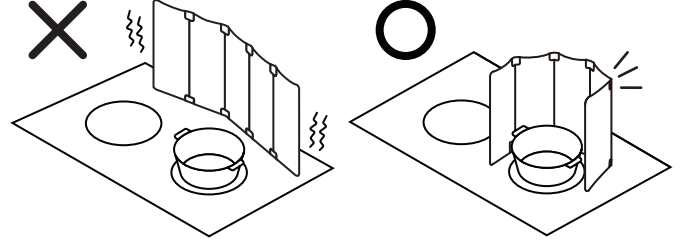


使用する際は上下を確認し、上図のようにロゴ
マークが左外側になるように設置してください。

箸なども置くことが
できますが、ゆっくり
バランスよく置いて
ください。

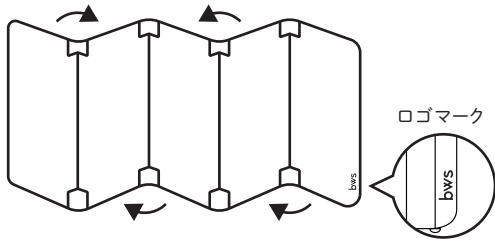


鍋等の調理器具から製品を
2cm以上離してご使用ください。



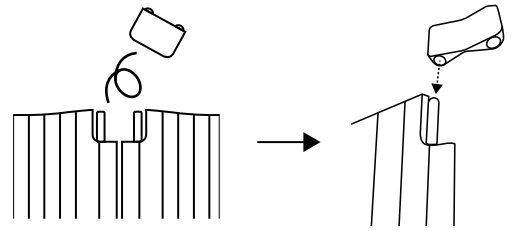
間口を広げるほど転倒の可能性が高くなります。十分ご注意ください。
鍋を丸く囲うように設置すると安定します。バランスよく設置してください。

折りたたみ方



折りたたむ際は上図のようにロゴマークが内側になるように折りたたんでください。

連結パーツの取り付け方



連結パーツが本体から外れてしまった場合、上図のように
連結パーツを両端の突起部分にしっかりと差し込んでください。

⚠ 使用上の注意

- 本製品は、加熱中のIHコンロの周りに置いて油はねを防ぐガードです。本来の使用目的以外で使用しないでください。ケガや破損の恐れがあります。
- キッチンのサイズや種類によっては、使用できない場合があります。予めご了承ください。
- 凹凸がある場所や製品が安定しない場所では使用しないでください。転倒やケガの恐れがあります。
- 間口を広げるほど転倒の可能性が高くなります。十分ご注意ください。鍋を丸く囲うように設置すると安定します。バランスよく設置してください。
- 使用時は、製品にものを引っ掛けたりしないでください。転倒やケガの恐れがあります。
- 使用直後は製品が熱くなっている可能性がありますので、ヤケドには十分ご注意ください。
- ガスの炎やオーブンの排気口・ラジエントヒーターなどの熱源が直接当たる位置で設置・使用しないでください。変形・変色の原因になります。
- 耐熱温度以内でご使用ください。耐熱温度以上で使用すると溶けたり変形・変色する恐れがあります。
- 鍋等の調理器具から製品を2cm以上離してご使用ください。接触すると、溶けたり変形・変色する恐れがあります。
- 製品を落としたり強い衝撃を与えると、製品が破損する恐れがあります。丁寧に取り扱いください。
- 連結パーツの厚みで、折りたたんだ際にやや浮いた状態となりますが使用上問題ありません。予めご了承ください。
- 製品に乗ったり、強い力を加えないでください。変形や破損・転倒やケガの恐れがあります。特にお子様には十分ご注意ください。
- 製造工程上、まれに色ムラが出る場合がありますが、使用上問題ありません。
- 樹脂の性質上、繰り返しの使用や色の濃い食材が付着した場合、汚れや色素の固着の原因になります。ご使用後はできるだけ早く洗ってください。

- 反り防止のため、物を乗せたり、負荷をかけた状態で長期間保管しないでください。
- シリコンゴムは裂けやすいので硬いものやとがったもので傷を付けたり、引っ張ったりしないようご注意ください。
- 本品もしくはお使いいただく場所に水や油等が付いていると滑りやすくなり、転倒する恐れがあります。お使いになる際は水分や油分を拭き取ってご使用ください。
- 使用中は製品にぶつからないようご注意ください。また、使用中は壊れやすいものや転倒しやすいものを周りに置かないでください。
- 直射日光の当たる場所や高温・多湿な場所では保管しないでください。変形・変色・早期劣化の原因になります。
- 当製品は食洗機に対応しておりますが、ご使用の際は食洗機及び洗剤に付属している取扱説明書をご確認のうえご使用ください。
- 食洗機を使用する場合は高温・長時間の加熱にならないようご注意ください。
- 洗う際は、研磨剤の含まれていない洗剤(中性洗剤)をご使用ください。
- 漂白剤は使用しないでください。変色の原因になります。
- 煮沸消毒や熱湯のつけ置きはしないでください。変形の原因になります。
- 金属たわし、磨き粉などは使用しないでください。傷の原因になります。
- 製品の構造上、まれに連結部品が本体から外れることがあります。定期的に連結部品がずれていないか確認してください。外れた場合は、奥までしっかり差し込んでください。
- 時々、製品にゆがみ・曲がり・欠け等が無い確認してください。異常な状態で使用され続けると破損やケガ等の原因になります。破損した場合は、ただちに使用を中止してください。
- 廃棄の場合は、お住まいの市町村等の注意に従って正しい廃棄の方法をお守りください。
- 天災等の不可抗力やお客様の取り扱い上の不注意、目的以外での使用、不当な修理・改造による破損などは補償いたしかねます。
- 製品の仕様は改良のため、予告なく変更することがあります。

品質表示

サイズ: 折り畳み時/(約)W120×D32×H306mm、展開時/(約)W605×D10×H306mm
 材質: 本体/ナイロン(耐熱温度100℃)、連結パーツ/シリコンゴム(耐熱温度200℃)
 原産国: 日本

使用できる熱源



電磁調理器

使用できない熱源(IH以外)



ガス ハロゲンヒーター ラジエントヒーター シューズヒーター エンクロヒーター

※品質表示シールの上に、数字が記載されたシールが貼り付けてあります。これは生産管理上、必要なシリアルナンバーです。剥がして取扱説明書内の指定の位置に貼っていただくか、わかりやすい場所に貼り付けて、なくさないように大切に保管ください。

シリアルナンバー
貼り付け位置



PET
フィルム



紙
個装箱

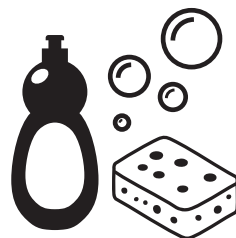


be worth style

株式会社 ビーワーススタイル
 〒955-0004 新潟県三条市須戸新田213番地3
 mail: info@beworth.jp tel: 0256-47-1867
 受付時間 / 9:00~18:00 (土・日・祝日を除く)
 www.beworth.jp

すっきり暮らす油はねガード お手入れについて

こまめなお手入れが、きれいをキープするポイントです。
正しいお手入れで、永くきれいに使いましょう！



【洗い方】

- ① やわらかいスポンジに中性洗剤をつけます。
- ② 優しく汚れをなでるように落とします。
- ③ 水で洗剤をしっかりと流し、やわらかい布等で水気をふき取ってください。

食洗機	漂白剤	金属たわし	熱湯
○ ※低温モードのみ ※乾燥・送風は不可	×	×	×

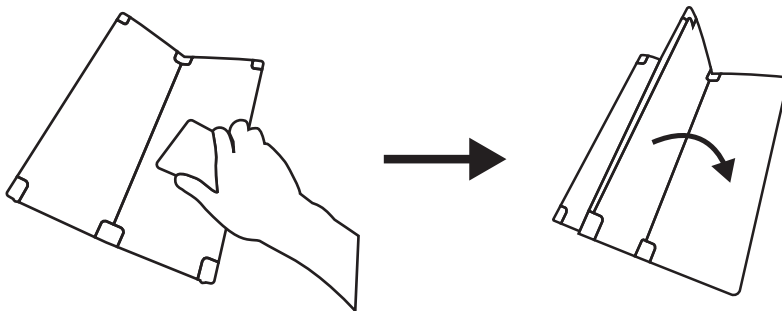
※材質の特性上、温度や保管方法によっては変形の可能性があります。

食洗機では乾燥や送風を避け、低温モードをご使用ください。低温モードのない食洗機をご使用の場合は、手洗いでのお手入れをお願いいたします。

煮沸消毒や熱湯のつけ置きはしないでください。



ワンポイントアドバイス



本のようにめくりながら2面ずつ洗うと効率UP！