

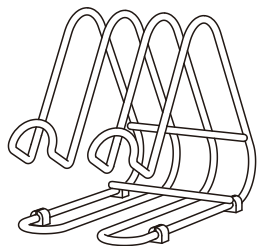


ハ ナ ウ タ

キッチンスタンド SR SS-310140 キッチンスタンド RG SS-310149

共通組立・
使用説明書

この度は当社製品をお買い上げいただきありがとうございます。本説明書をお読みいただき、未永くご使用いただけますようお願い申し上げます。尚、本紙は保管していただき、使用説明書等を時々読み返してご使用ください。



部品明細 ※組み立て前に以下の内容を確認してください。



① 本体 × 1

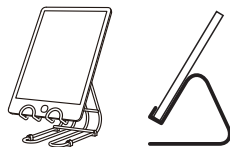


② 滑り止め × 4

主な特徴

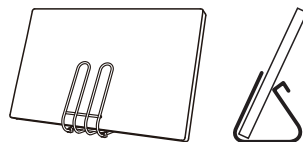
置き方を変えて使い方を2種類選べます。

タブレットスタンド



レシピを見ながら楽々クッキング。
滑り止め付きだから、安心。

まな板スタンド



さっとしまえて、さっと使える。

△注意

- 本来の使用目的以外での使用はしないでください。ケガをする恐れがあります。天災等の不可抗力やお客様のお取扱い上の不注意、不当な修理・改造による故障・破損等は責任を負いませんのでご了承ください。
- ステンレスはサビにくい金属ですが、水分や汚れの付着等によりサビが発生する場合があります。汚れた場合は食器用洗剤で洗って水気をきれいに拭き取ってください。
- 火のそばで使用しないでください。本体が熱くなり火傷する危険性があります。
- 片寄った荷重をかけたり、耐荷重以上の物を置かないでください。また、傾いた場所や凹凸のある場所での使用はお避けください。
- 商品に乗ったりしないでください。ケガをする恐れがあります。特にお子様には十分ご注意ください。

型番：SS-310140・SS-310149
 商品名：キッチンスタンドSR・キッチンスタンドRG
 サイズ：(約)W83×D140×H121mm
 材質：本体/18-8ステンレス(SS-310140)
 本体/18-8ステンレス(ローズゴールドメッキ)(SS-310149)
 滑り止め/シリコンゴム
 耐荷重：(約)0.75kg
 原産国：日本製

※本品のPOPに、数字が記載されたシールが貼り付けてあります。これは、生産管理上必要なシリアルナンバーです。切り取って組立・使用説明書内の指定の位置にゼロハンテープ等で貼っていただくか、数字を説明書内の余白に書き写して、大切に保管ください。

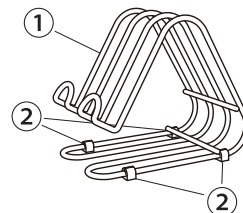
シリアルナンバー
貼り付け位置



使いかた

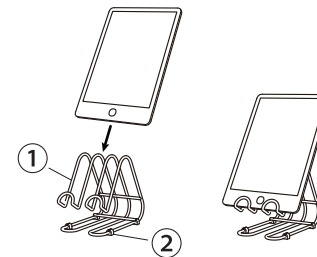
・タブレットスタンドの場合

滑り止め取り付け位置



平らな面が下にくるように取り付けてください。

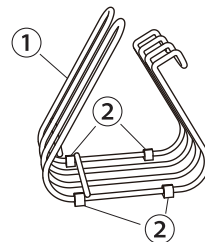
上図のように、②の切り目を開いて、①の四隅に取り付けてください。②を付けたら、滑りにくくなり操作がしやすくなります。



上図のように、①の上にタブレットを置いてください。

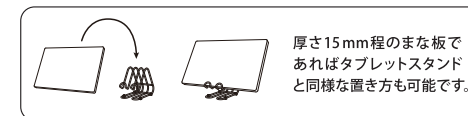
・まな板スタンドの場合

滑り止め取り付け位置

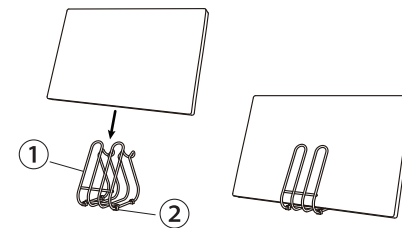


平らな面が下にくるように取り付けてください。

上図のように、②の切り目を開いて、①の四隅に取り付けてください。②を付けたら、滑りにくくなります。



厚さ15mm程のまな板であればタブレットスタンドと同様な置き方も可能です。



上図のように、①の隙間にまな板を置いてください。(厚さ25mm程のまな板まで置くことが可能です。)

- 塩分や酸等を含んだ汚れを付着したまま放置したり、鉄・アルミ等、異種金属と接触したまま放置するとサビ発生の原因となります。
- ローズゴールドタイプはアルカリ性の洗剤を絶対に使用しないでください。メッキがはがれてくる恐れがあります。
- 定期的に各部(接合部など)の点検を行ってください。
- 廃棄の際には、お住まいの市町村などの注意にしたがって正しい廃棄の方法をお守りください。
- 商品を移動する際は上に乗っているものをすべて取り除いてから行ってください。上の物が落下してケガをする恐れがあります。
- 製品の仕様は改良のため、予告なく変更する場合があります。



株式会社 ビーワーススタイル
 〒955-0004 新潟県三条市須戸新田213番地3
 mail:info@beworthy.jp tel:0256-47-1867
 受付時間/9:00~18:00(土・日・祝日を除く)

www.beworthy.jp